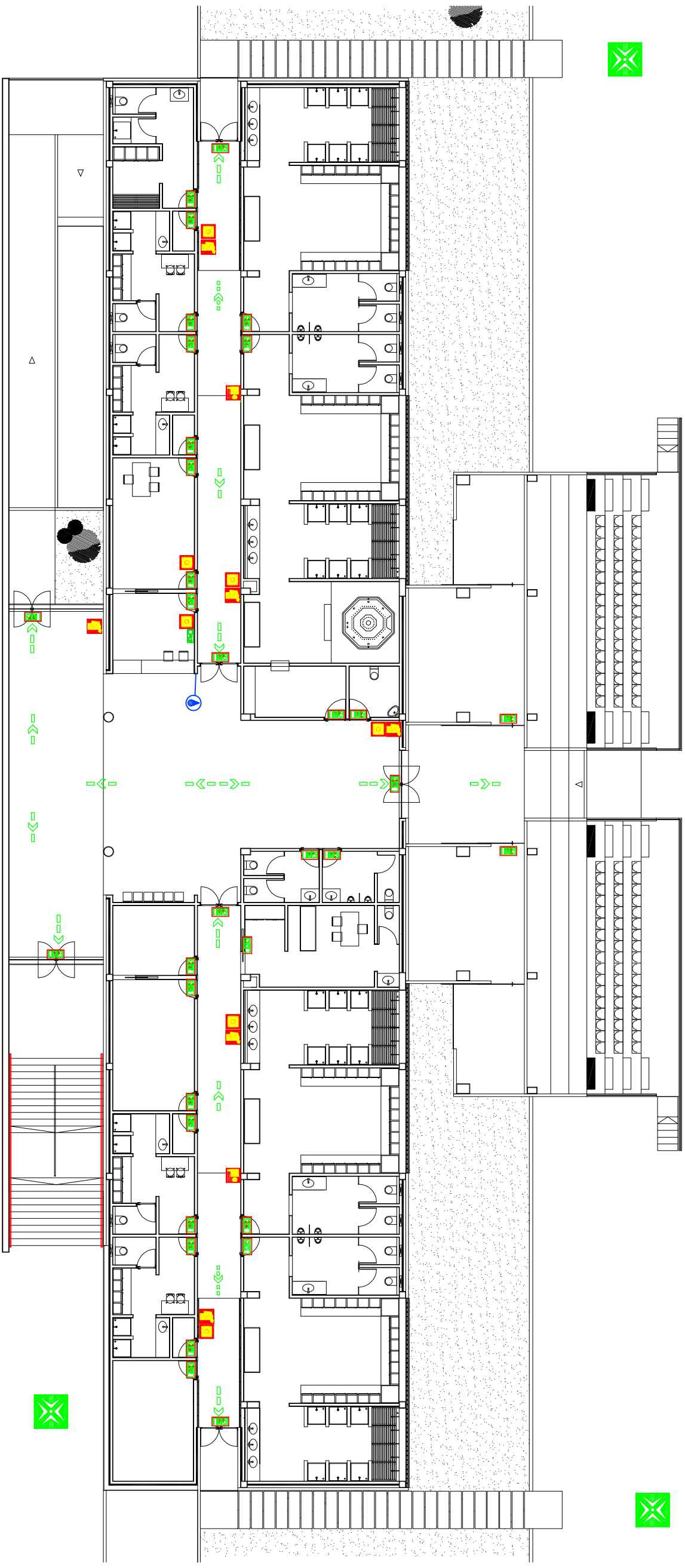


Planta de Emergência

Telefones de Emergência
112 e 273 512 115



EM CASO DE INCÊNDIO

-  Indicação de Porta
-  Indicação de Porta
-  Isolamento de diâmetro
-  Bocal de incêndio
-  Ponto de reunião
-  Caminho de evacuação alternativo
-  Caminho de evacuação normal
-  Extintor
-  Telefone de emergência
-  Você está aqui
-  Farmácia 1º socorros

SE OUVIR O SINAL DE ALARME



MANTENHA-SE CALMO.
NÃO GRITE NEM CORRA
COMUNIQUE RAPIDAMENTE A DIRECÇÃO
A LOCALIZAÇÃO DO FOGO



**ABANDONE O LOCAL E
DIRIJA-SE PARA A SAÍDA
SEGUINDO A SINALIZAÇÃO
DE SEGURANÇA**



**CAMINHE BAIXADO PARA
NÃO RESPIRAR O FUMO**



**DIRIJA-SE CALMAMENTE
PARA A SAÍDA, SEGUINDO
A SINALIZAÇÃO DE
SEGURANÇA**



**FECHE AS PORTAS AO SAIR.
NUNCA UTILIZE OS ELEVADORES
OBEDEÇA AS INSTRUÇÕES DA DIRECÇÃO
NÃO VOLTE ATRÁS SEM AUTORIZAÇÃO**